

Parakstīja Valsts zemes dienesta  
Rīgas reģionālās nodaļas  
Klientu apkalpošanas centra  
klientu apkalpošanas konsultants Māris Avots

RĪGAS VALSTSPILSĒTAS  
PAŠVALDĪBAS DZĪVOJAMO MĀJU  
PRIVATIZĀCIJAS KOMISIJA

03. 09. 2025

DMPK-  
Nr. 25-1756-sd

Elektroniski parakstīts

### VALSTS ZEMES DIENESTS

## TELPU GRUPAS KADASTRĀLĀS UZMĒRĪŠANAS LIETA

Telpu grupas kadastra apzīmējums:.....01000782090001081  
Nosaukums:.....Dzīvoklis  
Adrese:.....Prūšu iela 17A - 81, Rīga  
Kadastrālās uzmērīšanas datums:.....30.08.1999

Reģionālās nodaļas vadītājs (pilnvarotā persona):

\_\_\_\_\_ (vārds, uzvārds)

\_\_\_\_\_ (paraksts)

Datums: \_\_\_\_\_ gada \_\_\_\_\_.

Skaidrojumi:  
Nav – Kadastra informācijas sistēmā dati nav reģistrēti; Neregistrē – atbilstoši normatīvajiem aktiem dati netiek reģistrēti

## Telpu grupas kadastrālās uzmērīšanas lieta

### 1. Kadastra objekta identifikators

1.1. Telpu grupas kadastra apzīmējums:.....01000782090001081  
 1.2. Nekustamā īpašuma kadastra numurs:.....Nav

### 10. Būves pamatdati

10.1. Būves kadastra apzīmējums:.....01000782090001  
 10.1.1. Adrese:.....Prūšu iela 17A, Rīga  
 10.1.2. Nosaukums:.....Dzīvojamā ēka  
 10.1.3. Galvenais lietošanas veids:.....1122 - Triju vai vairāku dzīvokļu mājas  
 10.1.4. Kopējā platība (m<sup>2</sup>):.....2992.8  
 10.1.5. Apbūves laukums (m<sup>2</sup>):.....750.7  
 10.1.6. Virszemes stāvu skaits:.....4  
 10.1.7. Pazemes stāvu skaits:.....1  
 10.1.8. Ārsienu materiāls un kods:.....2908 - Silikātkieģeļi  
 10.1.9. Būves telpu grupu skaits:.....140  
 10.1.10. Pirmreizējais ekspluatācijā pieņemšanas gads:.....Nav  
 10.1.11. Fiziskais stāvoklis (%):.....40  
 10.1.12. Kadastrālās uzmērīšanas datums:.....07.12.2009  
 10.1.13. Būve ir pirmsreģistrēta:.....Nē  
 10.1.14. Veicot kadastrālo uzmērīšanu būve apvidū nav konstatēta:.....Nē  
 10.1.15. Būve atrodas vai daļēji atrodas uz zemes vienības ar kadastra apzīmējumu:.....  
 01000782090  
 10.1.16. Funkcionāli saistīto ēku kadastra apzīmējumi:.....Nav

### 11. Būves tips

11.1. Būves kadastra apzīmējums:.....01000782090001

Tipa kods	Tipa nosaukums
11220103	Daudzdzīvokļu 3-5 stāvu mājas

### 12. Būves konstruktīvie elementi

12.1. Būves ar kadastra apzīmējumu 01000782090001 konstruktīvie elementi:

Nosaukums	Materiāls
Pamati	Dzelzsbetons
Ārsienas un karkasi	Silikātkieģeļi
Pārsegumi	Dzelzsbetons
Jumts (segums)	Elastīgie lokšņu materiāli

### 13. Būves apjoma rādītāji

13.1. Būves ar kadastra apzīmējumu 01000782090001 apjoma rādītāji:

Apjoma rādītāja veids	Apjoma rādītāja nosaukums	Apjoms un mērvienība	Tipa/ elementa kods	Tipa/ elementa nosaukums
Apbūves laukums	Nav	750.7 apbūves laukuma kv.m.	Nav	Nav
Kopējā platība	Nav	2992.8 kv.m.	Nav	Nav
Būvtilpums	Nav	10429 kub.m.	Nav	Nav

### 14. Kopējās platības sadalījums pa platību veidiem

14.1. Telpu grupa ar kadastra apzīmējumu.....01000782090001081  
 14.1.1. Kopējā platība (m<sup>2</sup>).....17.6  
 14.1.1.1. Lietderīgā platība (m<sup>2</sup>).....Nav  
 14.1.1.1.1. Dzīvokļu kopējā platība (m<sup>2</sup>).....Nav  
 14.1.1.1.1.1. Dzīvokļu platība (m<sup>2</sup>).....17.6  
 14.1.1.1.1.1.1. Dzīvojamā platība (m<sup>2</sup>).....11.7

Izdrukas ID: 390002094994	Izdrukas datums: 17.04.2018	2 no 3
---------------------------	-----------------------------	--------

Skaidrojumi:

Nav – Kadastra informācijas sistēmā dati nav reģistrēti; Neregistrē – atbilstošs normatīvajiem aktiem dati netiek reģistrēti

14.1.1.1.1.2. Dzīvokļu palīgtelpu platība (m <sup>2</sup> ).....	5.9
14.1.1.1.1.2. Dzīvokļu ārtelpu platība (m <sup>2</sup> ).....	0
14.1.1.1.2. Nedzīvojamo telpu platība (m <sup>2</sup> ).....	0
14.1.1.1.2.1. Nedzīvojamo iekštelpu platība (m <sup>2</sup> ).....	0
14.1.1.1.2.2. Nedzīvojamo ārtelpu platība (m <sup>2</sup> ).....	0
14.1.1.2. Koplietošanas palīgtelpu platība (m <sup>2</sup> ).....	0
14.1.1.2.1. Koplietošanas iekštelpu platība (m <sup>2</sup> ).....	0
14.1.1.2.2. Koplietošanas ārtelpu platība (m <sup>2</sup> ).....	0

## 16. Telpu grupas pamatdati

16.1. Telpu grupas kadastra apzīmējums:.....	01000782090001081
16.1.1. Adrese:.....	Prūšu iela 17A - 81, Rīga
16.1.2. Nosaukums:.....	Dzīvoklis
16.1.3. Lietošanas veida kods un apraksts:.....	1122 - Triju vai vairāku dzīvokļu mājas dzīvojamo telpu grupa
16.1.4. Būves stāvs (stāvi), kurā atrodas telpu grupa:.....	2
16.1.5. Telpu skaits telpu grupā:.....	4
16.1.6. Kopējā platība (m <sup>2</sup> ):.....	17.6
16.1.7. Kadastrālās uzmērīšanas datums:.....	30.08.1999
16.1.8. Telpu grupa ietilpst dzīvokļa īpašumā ar kadastra numuru:.....	Nav
16.1.9. Telpu grupa ietilpst būvē ar kadastra apzīmējumu:.....	01000782090001
16.1.10. Būve atrodas vai daļēji atrodas uz zemes vienības ar kadastra apzīmējumu:.....	01000782090

## 17. Telpu grupas kopējās platības sadalījums pa telpu veidiem un telpu raksturojošie rādītāji

17.1. Telpu grupas kadastra apzīmējums:.....	01000782090001081
--	-------------------

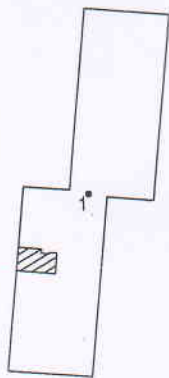
Numurs	Nosaukums	Veids	Stāvs	Augstums (m)	Mazākais augstums (m)	Lielākais augstums (m)	Platība (m <sup>2</sup> )
1	Virtuve	2 - Dzīvokļa palīgtelpa	2	2.51	2.51	2.51	4.4
2	Tualete	2 - Dzīvokļa palīgtelpa	2	2.51	2.51	2.51	0.9
3	Dzīvojamā istaba	1 - Dzīvojamā telpa	2	2.51	2.51	2.51	11.7
4	Pieliekamais	2 - Dzīvokļa palīgtelpa	2	2.51	2.51	2.51	0.6

## 18. Labiekārtojumi

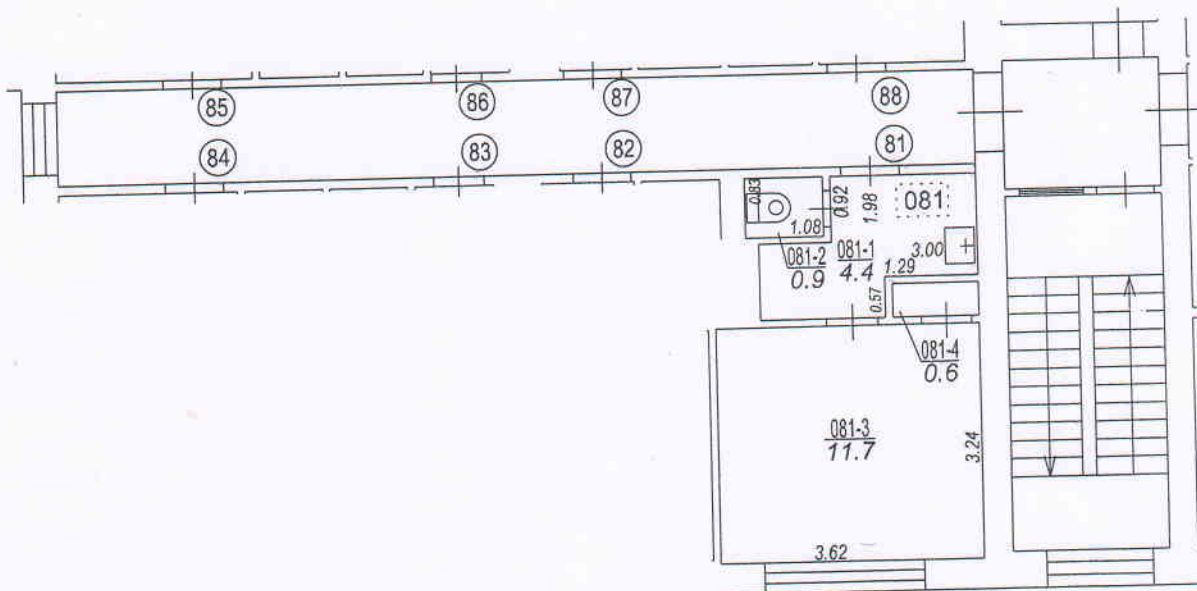
18.1. Telpu grupas ar kadastra apzīmējumu.....	01000782090001081 labiekārtojumi
--	----------------------------------

Reģistrētie labiekārtojumi	Noteikšanas veids (ja ir)	Apjoms (ja ir)
Apkure. Centralizētā	Dokuments	
Aukstā ūdens apgāde. Centralizētā	Dokuments	
Citi, iepriekš neklasificēti, labiekārtojumi. Pods / pisuārs / bidē	Dokuments	
Elektroapgāde. Centralizētā	Dokuments	
Kanalizācija. Centralizētā	Dokuments	
Vēdināšana. Dabiskā	Dokuments	

18.1.1. Labiekārtojumu datums: .....	17.04.2018
--------------------------------------	------------



Prūšu iela



Būves punkta koordinātas  
Latvijas koordinātu sistēmā LKS-92

Punkta nr	x	y
1	307751.14	511613.03

TELPU GRUPAS PLĀNS

KADASTRA APZĪMĒJUMS	MĒROGS	LPP.
01000782090001081	1 : 100	4

Izgatavots no VZD arhīva materiāliem bez apsekošanas apvidū